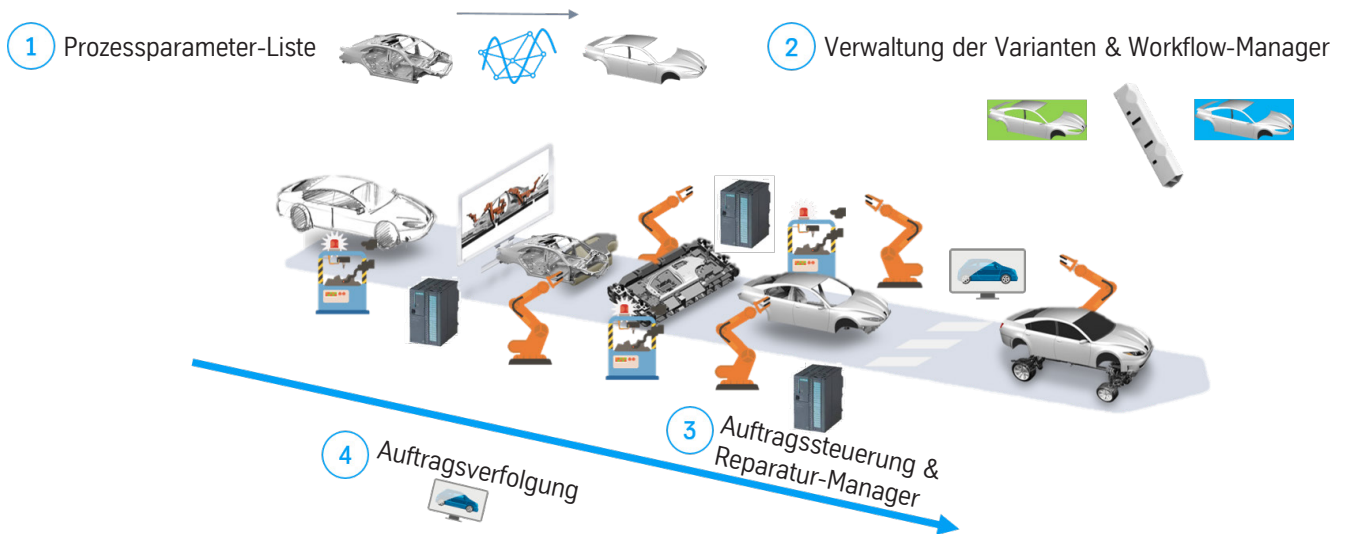




PMS Production Management System



Von der Übernahme einer Auftragsliste bis zur Parametervorgabe an einzelne Systemkomponenten

Ausgangssituation

Die komplette digitale Verwaltung linienspezifischer Daten und Parameter ist in dem heutigen variantenreichen und flexiblen Produktumfeld notwendig. Komplexe Serienfertigung mit optimierten Durchlaufzeiten, höchste Qualitätsanforderungen und Chargenrückverfolgung sind die Treiber von Industrie4.0 auf dem Shopfloor.

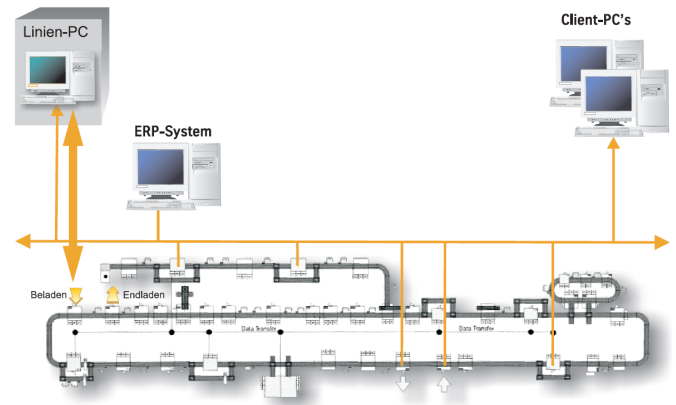
Technische Beschreibung

PMS definiert und steuert in der Typ-/Variantenverwaltung welche Arbeitsschritte in welcher Station bei welchem Typ ausgeführt werden. In der Prozessparameter-Liste erfolgt die Adaption an verschiedene Aufgaben durch Prozessvorgaben, die den Stationen übermittelt werden müssen.

Pro Typ/Variante wird ein Template erzeugt das die technischen Beschreibungsmerkmale, bezogen auf das Bauteil oder die Bearbeitungsstation, beinhaltet.

Mit PMS lassen sich von Fertigungszellen bis zur Gesamtverkettung von Werksbereichen alle Anforderungen abbilden.

PMS-Verkettung



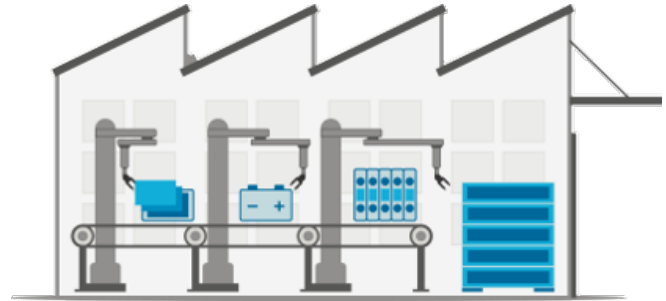


PMS Production Management System

thyssenkrupp

Technische Informationen

Hardware Konfiguration	PMS-PC bis zu 500 Chargen
Stationen/SPS	Einzelzelle bis Serienverkettung
Kommunikation mit Einzelstationen	Aggregate/Start Produktion an Kopfstation. Daten vom PMS-PC an SPS
Prozess Parameter	Stationsabläufe bzw. Bearbeitungsprogramme von RFID über ERP Server oder manuelle Eingabe
Wartungsplan	Plan pro Maschine nach Anzahl Zyklen oder Zeitspanne, vorbeugende Wartung
Systemvoraussetzungen	Vernetzung der Kopf- und Entladestation mit dem PMS-PC
Datenaustausch mit ERP Server	Text files (shared folders/ FTP server) oder Web services
Kommunikation zu Steuerungen	Ethernet (OPC oder ComDrvS7)



Einfache und frei konfigurierbare Eingabe- und Bedienoberfläche

PMS Production Scheduler

ID	SAP Order No	Type	Description	Target	Actual	Started	Finished
34	010002542026	4460060789	RDU260 3.92 eLSD	25	0		
33	010002542025	4460060456	RDU260 3.92 mLSD	50	0		
20	010002542879	4460060123	RDU260 3.23 eLSD	3	0		
30	010002542024	4460060456	RDU260 3.92 mLSD	75	0		
18	010002542007	4460060123	RDU260 3.23 eLSD	50	0		
19	010002512461	4460060123	RDU260 3.23 eLSD	100	20	16.08.2019 12:07:26	
23	010002542023	4460060456	RDU260 3.92 mLSD	40	0		
17	010002542006	4460060123	RDU260 3.23 eLSD	12	12	22.07.2019 16:30:58	19.12.2019 13:28:19
16	010002542005	4460060123	RDU260 3.23 eLSD	20	20	25.06.2019 16:56:36	09.07.2019 15:08:34
12	010002542011	4460060123	RDU260 3.23 eLSD	18	18	10.06.2019 16:29:18	21.06.2019 11:29:22
6	010002542022	4460060123	RDU260 3.23 eLSD	5	5	15.04.2019 12:06:13	15.04.2019 12:08:04

New Edit Delete Start Stop Activate Suspend Up Down

Einsatzmöglichkeiten

Workflow Manager

Visuelle Werkerführung durch alle Prozessschritte eines Arbeitsbereiches. Durch Konfigurations-Tool kann die Arbeitsfolge individualisiert werden. Messwertdaten in Datenbank gespeichert.

Auftragssteuerung

Verknüpfung mit Beladestation. Fertigungsaufträge werden in Datenbank abgelegt - sukzessive Abarbeitung. Produktionsvorgaben werden aus ERP über Host-Schnittstelle übernommen. Nachträgliche Bearbeitung im Editiertool möglich.

Reparatur Manager

Unterstützt alle Aktivitäten in der Reparaturzone. Durch QDM Daten oder RFID Chip wird ermittelt welche Operationen IO/NIO waren. Alle Aktivitäten in der Reparaturzone werden dokumentiert und im Teilstatus abgelegt.

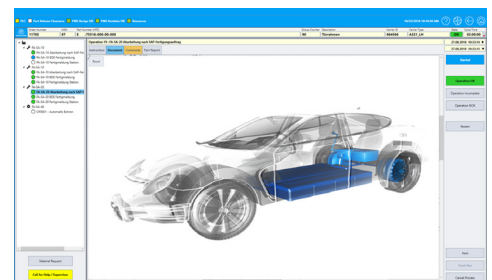
Auftragsverfolgung

IO/NIO Rückmeldungen aus der Linie geben einen Überblick über den Auftragsfortschritt.

Kundenvorteile

- Optimale Produktionssteuerung
- Komplette Produktionsaktivitäten werden dokumentiert und in der Datenbank angelegt
- Kontinuierlicher Überblick auf den Auftragsfortschritt

Eindeutige und verständliche Aussagen im User-Interface: Status sofort ersichtlich



Kontakt

thyssenkrupp System Engineering GmbH
Richard-Taylor-Straße 89
28777 Bremen, Deutschland
T: +49 421 6888 0

www.thyssenkrupp-system-engineering.com

Für weitere Details

Uwe Knappe
T: +49 421 6888 45940
uwe.knappe@thyssenkrupp.com