

Materials Services
Plastics Germany

Max Exterior NT

Lagerprogramm



thyssenkrupp



Farben und Dekore

Max Exterior NT Hochdrucklaminatplatten sind hoch witterungsbeständige Platten, die speziell für dauerhafte Balkon- und Fassadenbekleidungen entwickelt wurden. Jahrzehntelange Erfahrung und ständige Forschungsarbeit garantieren Langlebigkeit und Wirtschaftlichkeit. Über 100 lichtechte Dekore in der Gesamtkollektion bieten Architekten, Planern und Verarbeitern maximale Gestaltungsfreiheit bei ihren Projekten.

Max Exterior NT – das Optimum für alle Außenanwendungen.

Max Exterior NT Colour



Max Exterior NT Nature



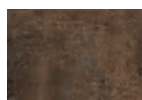
0161 Light Afro



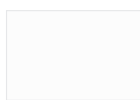
0803 Tyrol Pine



0427 Skyline



0794 Patina Bronze



0771 Alabasta



0775 Alugrau

Max Exterior NT Material

Max Compact Universal

m.look Exterior (NT)



5002 Smoke



5003 Charcoal Grey



5173 Barrique Oak

➔ m.look ist eine Architektur-Fassadenplatte mit hochbelastbarem glasvliesarmierten, überwiegend mineralischem nicht brennbarem Kern mit einer hochwitterungsbeständigen dekorativen Oberfläche. Die dekorative Oberfläche zeichnet sich vor allem durch hohe Kratzfestigkeit, Lichtechtheit, Schlagfestigkeit, Antigrffiti-Eigenschaften, leichte Reinigbarkeit und Hagelfestigkeit aus. Eigenschaften geprüft nach EN 438-2.

Einsatzmöglichkeiten

- > Fassadenbekleidungen
- > Balkonbekleidungen
- > Balkontrennwände
- > Geländerfüllungen
- > Attikabekleidungen
- > Tür-,Tor-, Brüstungsfüllungen
- > Spielplatzeinrichtungen
- > Sportanlageneinrichtungen

Farben vorbehaltlich Lager- und Farbprogrammänderung. Abweichungen von den Originalfarben sind drucktechnisch bedingt möglich. Bei Bedarf fordern Sie bitte Originalmuster an.

Hinweis: Eine Haftung auf Grundlage der Aussagen dieses Lagerprogramms ist, sofern nicht zwingende gesetzliche Haftungsbestände greifen, ausdrücklich ausgeschlossen. Alle Angaben nach bester Prüfung, jedoch ohne Gewähr. Technische Änderungen vorbehalten. Nachdruck, auch auszugsweise, nur mit ausdrücklicher Genehmigung des Herausgebers.

Vorteile von Max Exterior NT

- ⊕ hoch witterungsbeständig
- ⊕ optimal lichtecht
- ⊕ doppelt gehärtet
- ⊕ dekorativ
- ⊕ leicht zu reinigen
- ⊕ kratzfest
- ⊕ selbsttragend
- ⊕ biegesteif
- ⊕ frostunempfindlich
- ⊕ hitzeunempfindlich
- ⊕ leicht zu montieren
- ⊕ lösungsmittelbeständig

Anwendungs-, Verarbeitungs- und Konstruktionsempfehlungen, sowie physikalische Eigenschaften, Prüfwerte und Zulassungen finden Sie in den technischen Informationen.

Bei strukturierten Dekoren (z. B. Light Afro, Tyrol Pine, Skyline, Patina Bronze, etc.) verläuft die Maserung in Längsrichtung der Platte.

Max Exterior NT, beidseitig dekorativ, B-s2, d0 nach EN 13501-1

Formate in mm/Dicke 8 mm

Dekor/ Oberfl.	Name	2.800 x 1.300	4.100 x 1.300	3.500 x 1.330	2.800 x 1.854	4.100 x 1.854
0091 NT	Starlight	●				●
0085 NT	White	●	●		●	●
0742 NT	Pebble Grey	●				●
0074 NT	Pastel Grey	●	●		●	●
0753 NT	Cool Grey Medium	●				●
0747 NT	Medium Grey	●				●
0075 NT	Dark Grey	●	●		●	●
0070 NT	Carbon Grey	●	●		●	●
0077 NT	Charcoal	●	●		●	●
0689 NT	Dark Red	●				●
3003 NT	Rubinus Red	●				●
0161 NT	Light Afro	●				●
0803 NT	Tyrol Pine	●				●
0427 NT	Skyline	●				●
0794 NT	Patina Bronze	●				●

Max Compact Universal, beidseitig dekorativ, B-s2, d0 nach EN 13501-1

Dicke 6 und 8 mm

0771 FH	Alabasta	●	●		●	●
0775 FH	Alugrau	●				●

Max m.look Exterior, beidseitig dekorativ, A2-s1, d0 nach EN 13501-1

Dicke 7 mm

5002 NT	Smoke			●		
5003 NT	Charcoal Grey			●		
5173 NT	Barrique Oak			●		

● = in handelsüblichen Mengen ab Lager lieferbar. Zwischenverkauf vorbehalten.

**Wunschdekor nicht dabei?**

Alle hier nicht aufgeführten Ausführungen gemäß aktueller Lieferzeit ab Werk lieferbar. Auch Individualdekore sind auf Anfrage erhältlich.

Zubehör

- > Max Fassadenschraube 5,5 x 35 mm in den hier aufgeführten Plattenfarben (VE 100 Stück)
- > Max Balkenschraubenset M5 x 25 mm in den hier aufgeführten Plattenfarben (VE 100 Stück)
- > EPDM Fugenband schwarz, in selbst- und nicht selbstklebender Ausführung, 70 + 110 mm Breite (VE 25 mm)
- > Weiteres Befestigungszubehör auf Anfrage

Kernsortiment



Materials Services
Plastics Germany

thyssenkrupp Plastics GmbH
www.thyssenkrupp-plastics.de

61348 Bad Homburg
Niederstedter Weg 19
T: 06172 3980-0
F: 06172 3980-199
badhomburg.plastics@thyssenkrupp.com

12109 Berlin
Ullsteinstraße 68
T: 030 700900-0
F: 030 700900-182
berlin.plastics@thyssenkrupp.com

28259 Bremen
Obervielander Straße 32
T: 0421 5727-0
F: 0421 5727-333
bremen.plastics@thyssenkrupp.com

44147 Dortmund
Westererbenstraße 75
T: 0231 8593-200
F: 0231 8593-249
dortmund.plastics@thyssenkrupp.com

99089 Erfurt
Mittelhäuser Straße 80
T: 0361 7590-0
F: 0361 7590-275
erfurt.plastics@thyssenkrupp.com

70736 Fellbach
Ringstraße 45-69
T: 0711 5855-0
F: 0711 5855-505
fellbach.plastics@thyssenkrupp.com

79108 Freiburg
Auerstraße 3
T: 0761 5595-0
F: 0761 5595-388
freiburg.plastics@thyssenkrupp.com

30827 Garbsen
Dieselstraße 41
T: 05131 4911-65
F: 05131 4911-20
garbsen.plastics@thyssenkrupp.com

22769 Hamburg
Waidmannstraße 26
T: 040 85340-0
F: 040 85340-489
hamburg.plastics@thyssenkrupp.com

50825 Köln
Widdersdorfer Straße 158
T: 0221 5495-844
F: 0221 5495-888
koeln.plastics@thyssenkrupp.com

82216 Maisach
Emmy-Noether-Straße 7
T: 08141 35555-0
F: 08141 35555-55
maisach.plastics@thyssenkrupp.com

68219 Mannheim
Rotterdammer Straße 12
T: 0621 89006-0
F: 0621 89006-92/93
mannheim.plastics@thyssenkrupp.com

90451 Nürnberg
Rheinstraße 14
T: 0911 64209-0
F: 0911 64209-23
nuernberg.plastics@thyssenkrupp.com

48431 Rheine
Sprickmannstraße 77-87
T: 05971 47-0
F: 05971 47-230
rheine.plastics@thyssenkrupp.com

18069 Rostock
Schmarler Damm 11
T: 0381 8086-0
F: 0381 8086-259
rostock.plastics@thyssenkrupp.com

06796 Sandersdorf-Brehna
OT Brehna
Otto-Wolff-Straße 1
T: 034954 402-0
F: 034954 402-50
brehna.plastics@thyssenkrupp.com

66333 Völklingen
Uttersbergstraße 8
T: 06898 3000-0
F: 06898 3000-289
voelklingen.plastics@thyssenkrupp.com

88250 Weingarten
Heinrich-Hertz-Straße 4
T: 0751 5097-0
F: 0751 5097-458
weingarten.plastics@thyssenkrupp.com