

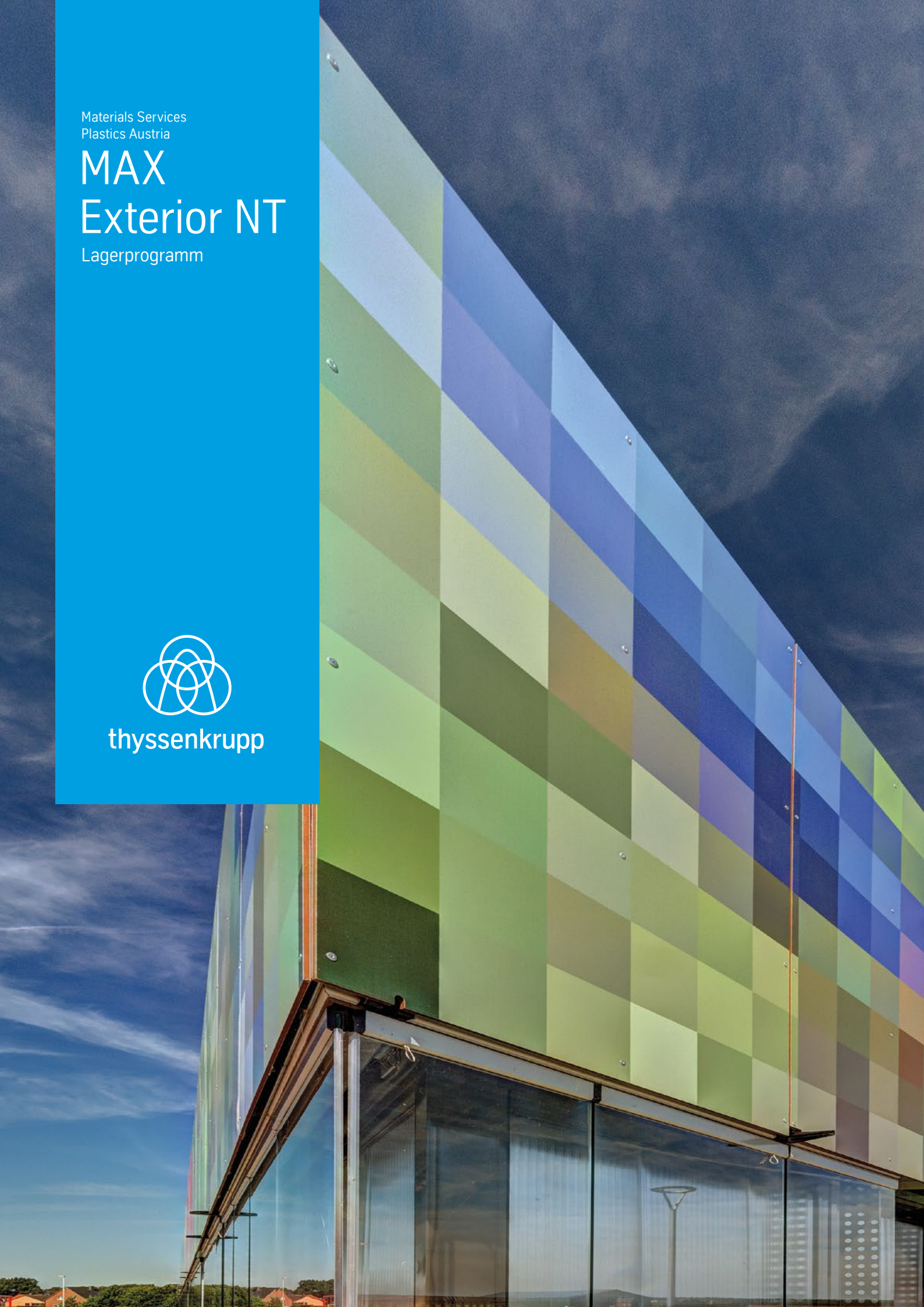
Materials Services
Plastics Austria

MAX Exterior NT

Lagerprogramm



thyssenkrupp





MAX Exterior NT Lagerprogramm

HPL-Platten für den Fassaden- und Balkonbau

Bei Renovierungen, Sanierungen und bei Neubauten sind heute ebenso wirtschaftliche wie fortschrittliche Lösungen gefragt. Die High Pressure Platten (HPL) von FunderMax® sind die ideale Wahl für anspruchsvolle Fassadengestaltung. Neben einer großen Farb- und Formatauswahl überzeugt das Plattenmaterial durch innovative und technische Eigenschaften, wie Brandschutz oder Lösungsmittelbeständigkeit.

Mit dieser Broschüre wollen wir Ihnen einen Überblick über unser Standardlieferprogramm geben und zeigen, welche kreativen und technischen Möglichkeiten die MAX Exterior NT Platte in der Außenanwendung bieten. Falls Sie Fragen zur Broschüre, unserem Sortiment, der Verarbeitung, der Reinigung oder der Montage haben, zögern Sie nicht uns zu kontaktieren.

Wir beraten Sie gerne!

Alternativ können Sie uns Ihre Anfrage per Kontaktformular auf unserer Website: www.thyssenkrupp-plastics.at oder per E-Mail an info.tkpa@thyssenkrupp.com senden. Unser Mitarbeiterinnen und Mitarbeiter werden sich dann schnellstmöglich um die Bearbeitung Ihres Anliegens kümmern.

Vorteile von MAX Exterior NT

- ☉ hoch witterungsbeständig
- ☉ optimal lichtecht
- ☉ doppelt gehärtet
- ☉ leicht zu reinigen
- ☉ kratzfest
- ☉ selbsttragend
- ☉ biegesteif
- ☉ frost-/hitzeunempfindlich
- ☉ leicht zu montieren
- ☉ lösungsmittelbeständig

Anwendungs- und Verarbeitungsempfehlungen, sowie physikalische Eigenschaften, Prüfwerte und Zulassungen erhalten Sie auf Anfrage.

Anwendungsbereiche

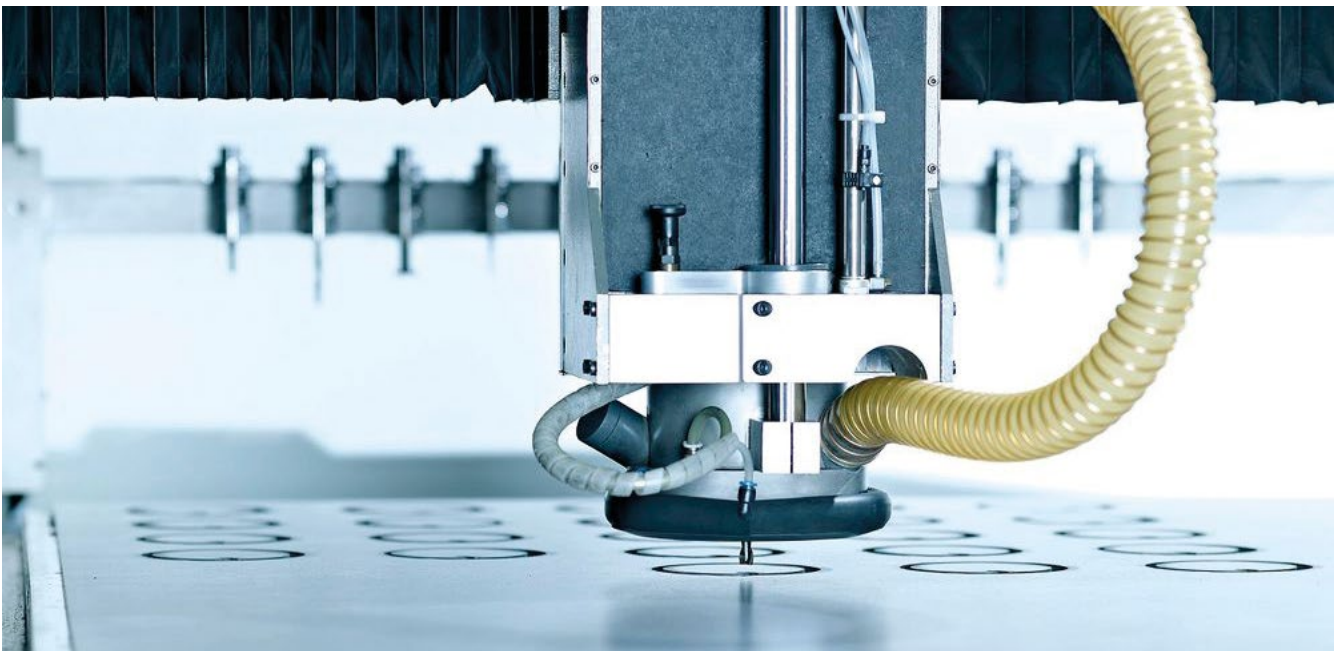
HPL-Platten eignen sich für verschiedenste Bereiche. Durch ihren Aufbau und ihre Eigenschaften finden sie sich vor allem in der dauerhaften Balkon- und Fassadenbekleidung wieder. Weitere Einsatzmöglichkeiten sind:

- ⊕ Vorgehängte hinterlüftete Außenwandverkleidung
- ⊕ Balkontrennwände
- ⊕ Geländerfüllungen
- ⊕ Attikabekleidungen
- ⊕ Sportanlageneinrichtung
- ⊕ Spielplatzeinrichtung
- ⊕ Tür-, Tor-, Parapetfüllung
- ⊕ Dachuntersichten

Final Service

Bearbeitungsservice mit Support nach Maß. Von ganzheitlich bis selektiv – je nach Ihren individuellen Anforderungen. Wir unterstützen Sie nicht nur bei der Wahl des richtigen Materials für Ihre Fassaden- und Balkonobjekte, wir unterstützen Sie auch bei der Anarbeitung.

- ⊕ EDV-unterstützte Zuschnittoptimierung
- ⊕ Maßgenaue Zuschnitte mit optimaler Schnittqualität
- ⊕ Kantenbrechen
- ⊕ Kantenimprägnieren
- ⊕ Befestigungsbohrungen
- ⊕ Format- und Formfräsungen
- ⊕ Gerundete Fräskanten
- ⊕ Etikettierung



MAX Exterior NT

MAX Exterior NT Hochdrucklaminatplatten sind hoch witterungsbeständige Platten, die speziell für dauerhafte Balkon- und Fassadenbekleidungen entwickelt wurden. Über 100 lichtechte Dekore in der Gesamtkollektion bieten Architekten, Planern und Verarbeitern maximale Gestaltungsfreiheit bei ihren Projekten.

In handelsüblichen Mengen ab Lager Hörsching sofort lieferbar.

MAX Exterior NT Color



0070 NT Carbon Grey



0074 NT Pastel Grey



0075 NT Dark Grey



0085 NT White



0741 NT Birkengrau



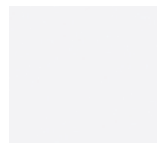
0768 NT Sparrow

Lieferung innerhalb von zwei Wochen.

MAX Exterior NT Color



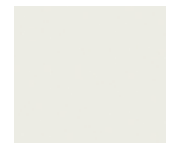
0077 NT Charcoal



0091 NT Starlight

0427 NT Medium
Grey

0689 NT Dark Red

0742 NT Pebble
Grey0753 NT Cool Grey
Medium3003 NT Rubinus
Red

MAX Exterior m:look (NT)

Die Architektur-Fassadenplatte mit hochbelastbarem glasvliesarmierten, überwiegend mineralischem nicht brennbarem Kern mit einer hochwitterungsbeständigen dekorativen Oberfläche. Die dekorative Oberfläche zeichnet sich vor allem durch hohe Kratzfestigkeit, Lichtechtigkeit, Schlagfestigkeit, Antigrffiti-Eigenschaften, leichte Reinigbarkeit und Hagelfestigkeit aus. Eigenschaften geprüft nach EN 438-2.

Österreich: Geprüft nach ÖNORM B3800-5 für senkrechte Fassaden, Schrägfassaden und Untersichten.

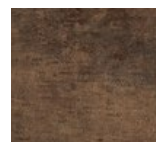
MAX Exterior NT Material



0394 NT Moonwalk



0427 NT Skyline

0794 NT Patina
Bronze

MAX Exterior Nature

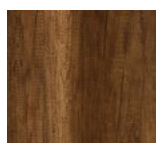


0161 NT Light Afro



0803 NT Tyrol Pine

MAX Exterior m:look (NT)

3003 NT Barrique
Oak

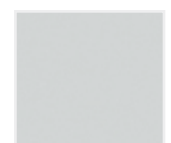
5002 NT Smoke

5003 NT Charcoal
Grey

MAX Compact Exterior FH



0771 FH Alabaster



0775 FH Alugrau

Zwischenverkauf vorbehalten. Abweichungen von den Originalmustern sind drucktechnisch bedingt. Bei Bedarf fordern Sie bitte Originalmuster an.

Kernsortiment

MAX Exterior NT, beidseitig dekorativ, Brandklasse EN13501-1
 Formate in mm/Dicke 8 mm

Name	2800 x 1300	2800 x 1854	4100 x 1300	4100 x 1854
0070 Carbon Grey	●	●	●	●
0074 Pastel Grey	●	●	●	●
0075 Dark Grey	●	●	●	●
0077 Charcoal	●	●	●	●
0085 White	●	●	●	●
0091 Starlight	●	○	○	●
0161 Light Afro	●	○	○	●
0394 Moonwalk	●	○	○	●
0427 Skyline	●	○	○	●
0689 Dark Red	●	○	○	●
0741 Birkengrau	●	○	●	●
0742 Pebble Grey	●	○	○	●
0747 Medium Grey	●	○	○	●
0753 Cool Grey M.	●	○	○	●
0794 Pattina Bronze	●	○	○	●
0803 Tyrol Pine	●	○	○	●
0768 Sparrow	○	○	●	○
3003 Rubinus Red	●	○	○	●

MAX Exterior NT, beidseitig dekorativ, Brandklasse EN13501-1
 Formate in mm/Dicke 6 mm

Name	2800 x 1300	2800 x 1854	4100 x 1300	4100 x 1854
0074 Pastel Grey	○	○	●	●

MAX Universal, beidseitig dekorativ, Brandklasse EN13501-1
 Formate in mm/Dicke 8 mm

Name	2800 x 1300	2800 x 1854	4100 x 1300	4100 x 1854
0771 Alabaster	●	●	●	●
0775 Alugrau	●	●	●	●

MAX m:look NT, beidseitig dekorativ, Brandklasse A2-s1, d0
 Formate in mm/Dicke 7 mm

Format	5002 Smoke	5003 Charcoa	5173 Barrique Oak
3600 x 1630 mm	●	●	●



- = In handelsüblichen Mengen ab Lager lieferbar, Zwischenverkauf vorbehalten!
- = Lieferung innerhalb von zwei Wochen
- = Gemäß aktueller Lieferzeit ab Werk

Zubehör für HPL-Platten

Hochwertige HPL-Fassadenplatten können ohne richtiges Zubehör nicht fachmännisch montiert werden. Daher finden Sie hier das von den jeweiligen Herstellern empfohlene Zubehör wie Niete, Schrauben, Fugenbänder, Nietsetzlehren sowie die entsprechenden Werkzeuge.

Zubehör

- > MAX Fassadenschraube 5,5 x 35 mm in den hier aufgeführten Plattenfarben (VE 100 Stück)
- > MAX Balkenschraubenset M5 x 25 mm in den aufgeführten Plattenfarben (VE 100 Stück)
- > Fassaden-, Balkonniete und Schrauben
- > EPDM Fugenband schwarz, in selbst- und nicht selbstklebender Ausführung 70 + 110 mm Breite (VE 25 m)
- > Weiteres Befestigungszubehör auf Anfrage

ALLFACE Smart Fixing System

Das ALLFACE System bietet eine effiziente Unterkonstruktion die neben statischen Anforderungen der jeweiligen Projektumgebung auch die baulichen Auflagen und Normen erfüllt. Das ideale Befestigungssysteme für langlebige, wirtschaftliche und sichere hinterlüftete Fassaden.

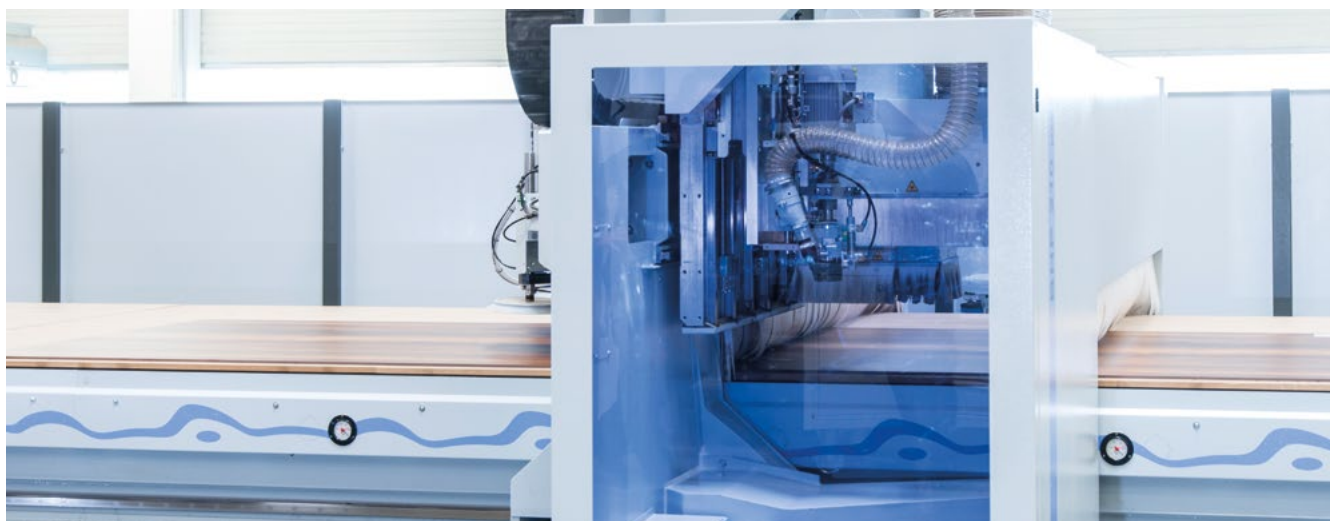
ALLFACE - Das intelligente Befestigungssystem für HPL-Platten

- > Wandkonsole F1: Für vertikale Befestigung auf massiven Wänden
- > Wandkonsole F2: Für horizontale Befestigung (vorwiegend zur Montage auf Ständerkonstruktionen)
- > Wandkonsole F3: Für vertikale Befestigung von Geschoßdecke zu Geschoßdecke
- > Wandkonsole F4: Für massive Wände zur Aufnahme von Aluminiumtragprofilen oder Holztraglatten
- > Weitere technische Informationen auf Anfrage



Befestigungsmöglichkeiten

- ⊖ Sichtbar mit Schrauben oder Nieten (einfache Montage, z.B. für Faserzement- oder HPL-Fassaden)
- ⊖ Sichtbar mit Klammern (passenden zur Fassadenfarbe erhältlich)
- ⊖ Verdeckt mit Klebesystemen (kostengünstig)
- ⊖ Verdeckt mit Hinterschnittanker



Verarbeitungshinweise

Transport

Kanten und Flächen sind bei dem Transport von HPL-Platten gefährdet Beschädigungen zu erleiden, daher gilt hier besondere Sorgfalt. Trotz sehr guter Oberflächenhärte und Schutzfolie gegen Aufpreis sollten Verunreinigungen zwischen den Platten entfernt werden. Ebenso wichtig ist es die Platten beim Transport zu sichern.

Montage

Plattenschutz und Selbstschutz. Bei der Manipulation und Montage von HPL-Platten sollte eine Schutzausrüstung unbedingt verwendet werden. Dazu zählen neben Schutzhandschuhen und -helm auch Sicherheitsschuhe, eine Schutzbrille sowie ein Gehör- und Atemschutz. Um eine Verunreinigung oder Beschädigung der Plattenoberfläche zu vermeiden sollten immer saubere Handschuhe ohne abrasive Rutschfestbeschichtung verwendet werden.

Allgemeine Verarbeitungsrichtlinien sowie -empfehlungen für folgende Bearbeitungsmöglichkeiten finden Sie online. Gerne beraten wir Sie auch persönlich!

- ⊕ Schnitt- und Vorschubgeschwindigkeit
- ⊕ Zahnformen
- ⊕ Schneidstoff
- ⊕ Zuschnitt
- ⊕ Zuschneiden mit Handgeräten
- ⊕ Fräsen – Kantenbearbeitung
- ⊕ Bohren

Materials Services
Plastics Austria

thyssenkrupp Plastics Austria

www.thyssenkrupp-plastics.at
info.tkpa@thyssenkrupp.com

4063 Hörsching
Industriezeile 4
T: +43 7229 73021-0
F: +43 7229 73021-722

1230 Wien
Lamezanstraße 17
T: +43 1 6167510-0
F: +43 1 6167510-633

8055 Graz
Herrgottwiesgasse 149
T: +43 316 585502
F: +43 316 585502-900