

# SloanLED Prism Mini

Optique avancée pour une illumination uniforme des petites lettres de canal

## Spécifications

**Référence**..... **Blancs**  
 7100 K..... 701269-7WMJ2-MB  
 6500 K..... 701269-6WMJ2-MB  
 5000 K..... 701269-5WMJ2-MB  
 4000 K..... 701269-4WMJ2-MB  
 3000 K..... 701269-3WMJ2-MB

**Couleurs**  
 Rouge ..... 701269-RDMJ2-MB  
 Vert ..... 701269-GRMJ2-MB  
 Bleu..... 701269-BLMJ2-MB

**Dimensions L x I. x H** ..... 48 mm x 14 mm x 11 mm

**LED par module**..... 3

**Module par mètre** ..... 6.6

**Profondeur optimale de la canette** ... 50-100 mm

**Température d'utilisation**..... -40° C à +70° C

**Classement** ..... IP66 & IP68<sup>1</sup>

**Tolérances**..... MacAdam 3 étapes

**Power per module**..... **Blancs**  
 7100 K, 6500 K, ..... 0.43 W  
 5000 K, 4000 K, 3000 K

**Couleurs**  
 Rouge, Vert, Bleu..... 0.30 W

**Efficacy** ..... **Blancs**  
 7100 K, 6500 K, 5000 K .. 116 lm/W  
 4000 K, 3000 K ..... 105 lm/W

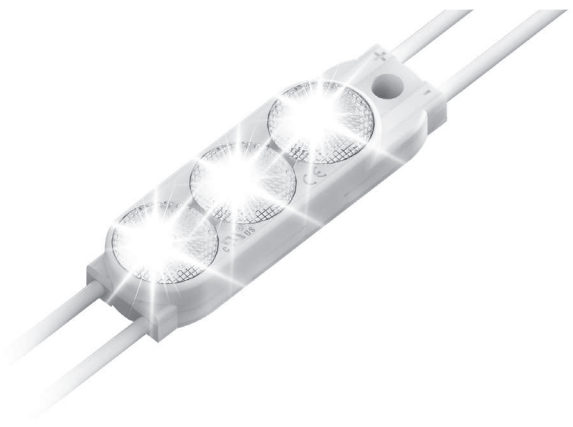
**Couleurs**  
 Rouge ..... 33 lm/W  
 Vert ..... 88 lm/W  
 Bleu..... 22 lm/W

**Durée de vie**..... >60,000 heures

**Fixation** ..... Adhésif Double Face et mécanique

**Capacité du bloc d'alimentation** ..... **Blancs**  
 125 modules (19.1 m)  
 par SloanLED 60 W 12 VDC

**Couleurs**  
 180 modules (27.4 m)  
 par SloanLED 60 W 12 VDC

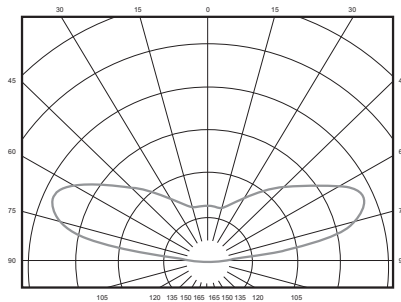


**Fixation** ..... 14.6 m (96 modules) par sac,  
 5 sacs par carton

**Lumens**..... **Blancs**  
 7100 K, 6500 K, 5000 K .. 50  
 4000 K, 3000 K ..... 45

**Couleurs**  
 Rouge ..... 12  
 Vert ..... 30  
 Bleu..... 8

## Distribution d'intensité lumineuse



Visitez la page du produit pour plus de détails.

## Capacité de l'alimentation électronique

Alimentation 12 VDC <sup>2</sup>	SloanLED Prism Mini (7100 K, 6500 K, 5000 K, 4000 K, 3000 K)	SloanLED Prism Mini (Rouge, Vert, Bleu)
<b>Modules par mètre</b>	6.6	6.6 / 2.0
20 W l'alimentation électronique	6.40 m / 42 mods	9.1 m / 60 mods
25 W l'alimentation électronique	7.9 m / 52 mods	11.4 m / 75 mods
60 W l'alimentation électronique	19.1 m / 125 mods	27.4 m / 180 mods
120 W l'alimentation électronique	2 x 19.1 m / 125 mods	2 x 27.4 m / 180 mods
Puissance par mètre en watts	2.82 W	1.97 W

- Les paramètres de test IP68 de Prism sont 1.3 m d'immersion pendant 30 minutes. Ne pas installer dans une application immergée ou dans laquelle le module est exposé directement à un écoulement d'eau prolongé.
- Configuré pour la sortie de classe 2.

SloanLED channel letter products are covered by US and foreign patents pending and covered by one or more of the following US patents issued: 6,932,495, 7,160,140, 7,241,031, 7,520,771, 7,931,386 and European Patent No. 1756471.



**Siège de SloanLED**  
 805.676.3200 • info@SloanLED.com

**SloanLED Europe b.v.**  
 +31 88 12 44 900 • Europe@SloanLED.com

Utilisez l'outil d'estimation de mise en page SloanLED en ligne pour obtenir une conception rapide de SloanLED Prism Mini et une estimation matérielle de votre signe.  
 Visitez la page du produit pour plus de détails.



SloanLED.com

© 2019 SloanLED Rev B 2019-03-11

Les spécifications peuvent être modifiées sans préavis.

