



Funktion

Gummierte Flachgreifer aus Neodym-Eisen-Bor (NdFeB) sorgen für die sichere und unauffällige Fixierung von Gegenständen und Montageobjekten an Decken, Wänden und anderen Bauelementen. Die Magnetsysteme – umgangssprachlich auch Topfmagnete – sind mit wechselförmig angeordneten NdFeB-Magneten bestückt und komplett von einer Gummischicht (Fachbegriff: Elastomer) umschlossen.

Der Gummimantel bringt mehrere Vorteile mit sich. Er schützt nicht nur empfindliche Oberflächen vor Kratzern, sondern verhindert auch die Oxidation der sehr korrosionsanfälligen Magnete durch Feuchtigkeit. Gleichzeitig erhöht die Gummierung die Verschiebekräfte des Magneten. Ein Abrutschen wird vermieden. Die gummierten Topfmagnete sind bis 60 °C temperaturbeständig und aufgrund der Gummiummantelung auch gegen gelegentliche Feuchtigkeit und Spritzwasser geschützt. Ein dauerhafter Außeneinsatz ist jedoch nicht zu empfehlen.

Anwendung

Aufgrund ihrer Gummiummantelung empfehlen sich diese rutschfesten und leistungsstarken Magnetsysteme hervorragend für den Einsatz auf empfindlichen Oberflächen.

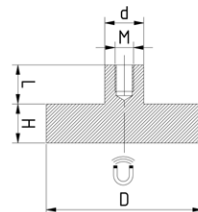
Die Magnete sind wahlweise mit schwarzer oder weißer Gummiummantelung erhältlich und je nach Anwendungsfall mit Gewindebuchse, Außengewinde, Zylinderbohrung, Innengewinde oder Kabelhalter ausgestattet.



Lieferprogramm

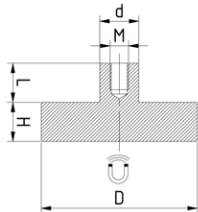


Flachgreifer aus NdFeB mit Gewindebuchse, weiß gummiert



Artikelnummer	D mm	H mm	L mm	d mm	Gewinde M	Scherkraft* N	Haftkraft* N	Gewicht g	Temperatur °C
M40015300B299U	22	6	5,5	8	M4	15	58	13	60
M40015400B299U	31	6	5,5	8	M4	29	89	23	60
M40015500B299U	43	6	4,5	8	M4	25	100	30	60
M40015600B299U	66	8,5	6,5	10	M5	75	250	105	80
M40015700B299U	88	8,5	8,5	12	M8	125	550	192	80

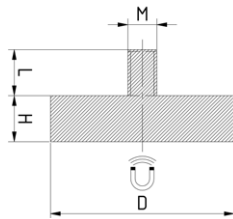
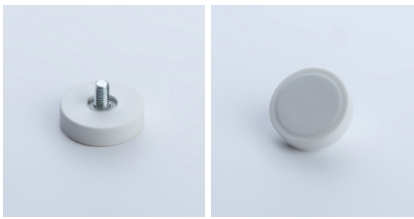
Flachgreifer aus NdFeB mit Gewindebuchse, schwarz gummiert



Artikelnummer	D mm	H mm	L mm	d mm	Gewinde M	Scherkraft* N	Haftkraft* N	Gewicht g	Temperatur °C
M17218000B293U	22	6	5,5	8	M4	18	58	13	60
M40011700B292N	31	6	9,5	8	M4	25	89	20	60
M17114000B293N	43	6	8	8	M4	30	100	32	60
M17114100B293N	66	8,5	11,5	10	M5	85	250	114	60
M17114200B293N	88	8,5	13,5	12	M8	140	550	209	60

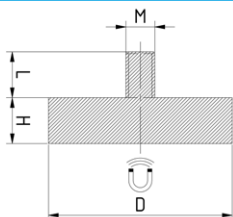
* Die Kräfte sind an einer ebenen polierten Platte aus Stahl (S235JR nach DIN 10 025) mit einer Stärke von 10 mm bei senkrechtem Abzug des Magneten bei Raumtemperatur bestimmt worden. Kleinere Risse im Magnetmaterial haben keinen Einfluss auf die Haftkraft. Abweichungen bis minus 10 % sind in Ausnahmefällen möglich. Bei den Angaben handelt es sich um Mindestwerte, die im Regelfall überschritten werden.

Flachgreifer aus NdFeB mit Außengewinde, weiß gummiert



Artikelnummer	D mm	H mm	L mm	Gewinde M	Scherkraft* N	Haftkraft* N	Gewicht g	Temperatur °C
M40015800B298U	22	6	6,5	M4x6,5	15	58	11	60
M40015900B298U	43	6	15	M6x15	25	100	32	80
M40016000B298U	66	8,5	15	M8x15	75	250	107	80
M40016100B298U	88	8,5	15	M8x15	125	550	193	80

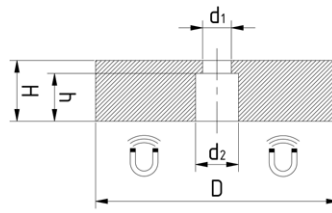
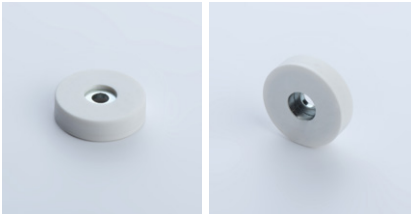
Flachgreifer aus NdFeB mit Außengewinde, schwarz gummiert



Artikelnummer	D mm	H mm	L mm	Gewinde M	Scherkraft* N	Haftkraft* N	Gewicht g	Temperatur °C
M40011800B293N	22	6	6,5	M4x6,5	18	58	11	60
M40011900B293N	43	6	15	M6x15	30	100	35	60
M17115100B978N	66	8,5	15	M8x15	85	250	107	60
M40012000B293N	88	8,5	15	M8x15	140	550	209	60

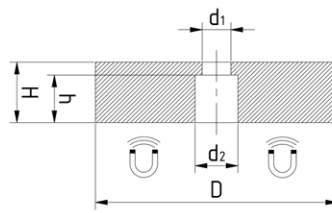
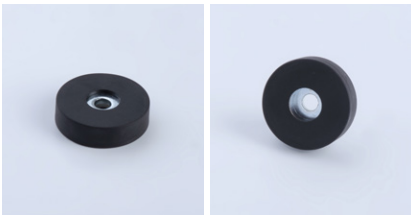
* Die Kräfte sind an einer ebenen polierten Platte aus Stahl (S235JR nach DIN 10 025) mit einer Stärke von 10 mm bei senkrechtem Abzug des Magneten bei Raumtemperatur bestimmt worden. Kleinere Risse im Magnetmaterial haben keinen Einfluss auf die Haftkraft. Abweichungen bis minus 10 % sind in Ausnahmefällen möglich. Bei den Angaben handelt es sich um Mindestwerte, die im Regelfall überschritten werden.

Flachgreifer aus NdFeB mit Zylinderbohrung, weiß gummiert



Artikelnummer	D mm	H mm	h mm	d1 mm	d2 mm	Scherkraft* N	Haftkraft* N	Gewicht g	Temperatur °C
M40016200B296U	22	6	3,5	4	8,2	12	38	8	60
M40016300B296U	31	6	3,5	6	9	15	89	20	60
M40016400B296U	57	7,6	3,3	8	25,3	68	200	77	60
M40016500B296U	66	8,5	3,2	5,5	22	75	250	100	80

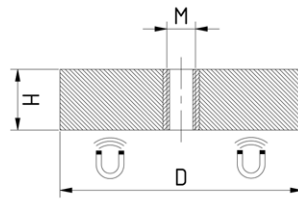
Flachgreifer aus NdFeB mit Zylinderbohrung, schwarz gummiert



Artikelnummer	D mm	H mm	h mm	d1 mm	d2 mm	Scherkraft* N	Haftkraft* N	Gewicht g	Temperatur °C
M40004300B296N	22	6	3,5	4	8,2	15	38	8	60
M40004400B296N	31	6	3,5	6	9	25	89	20	60
M40004600B296N	57	7,6	3,3	8	25,3	78	200	77	60
M40004700B296N	66	8,5	3,2	5,5	22	85	250	100	80

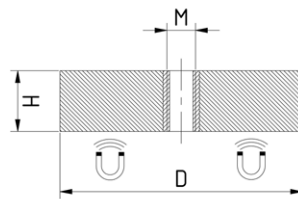
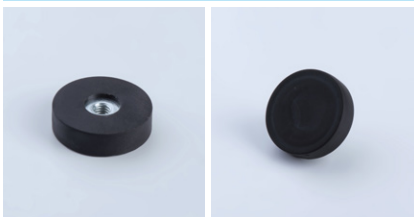
* Die Kräfte sind an einer ebenen polierten Platte aus Stahl (S235JR nach DIN 10 025) mit einer Stärke von 10 mm bei senkrechtem Abzug des Magneten bei Raumtemperatur bestimmt worden. Kleinere Risse im Magnetmaterial haben keinen Einfluss auf die Haftkraft. Abweichungen bis minus 10 % sind in Ausnahmefällen möglich. Bei den Angaben handelt es sich um Mindestwerte, die im Regelfall überschritten werden.

Flachgreifer aus NdFeB mit Innengewinde, rund, weiß gummiert



Artikelnummer	D mm	H mm	Gewinde M	Scherkraft* N	Haftkraft* N	Gewicht g	Temperatur °C
M40016600B297U	22	6	M4	12	38	9	60
M40016700B297U	31	6	M5	18	89	22	60
M40016800B297U	43	6	M4	25	100	29	60
M40016900B297U	66	8,5	M6	75	250	100	80
M40017000B297U	88	8,5	M6	125	550	186	80

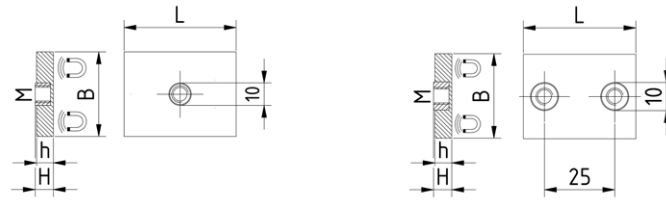
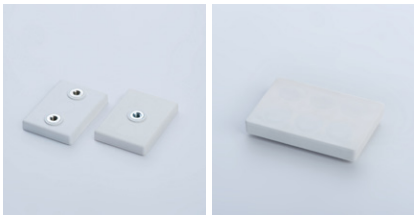
Flachgreifer aus NdFeB mit Innengewinde, rund, schwarz gummiert



Artikelnummer	D mm	H mm	Gewinde M	Scherkraft* N	Haftkraft* N	Gewicht g	Temperatur °C
M17284900B973U	22	6	M4	15	38	9	60
M17185000B973N	31	6	M5	25	89	18	60
M40012100B292N	43	6	M4	30	100	31	60
M40012200B292N	66	8,5	M6	85	250	105	60
M40012300B292N	88	8,5	M6	140	550	204	60

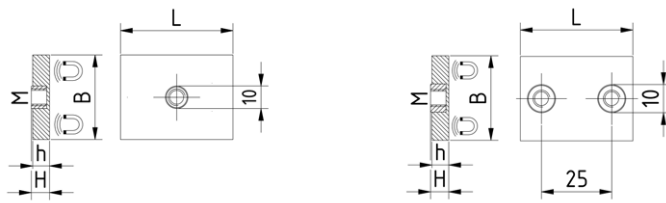
* Die Kräfte sind an einer ebenen polierten Platte aus Stahl (S235JR nach DIN 10 025) mit einer Stärke von 10 mm bei senkrechtem Abzug des Magneten bei Raumtemperatur bestimmt worden. Kleinere Risse im Magnetmaterial haben keinen Einfluss auf die Haftkraft. Abweichungen bis minus 10 % sind in Ausnahmefällen möglich. Bei den Angaben handelt es sich um Mindestwerte, die im Regelfall überschritten werden.

Flachgreifer aus NdFeB mit Innengewinde, rechteckig, weiß gummiert



Artikelnummer	L mm	B mm	H mm	h mm	Gewinde M	Scherkraft* N	Haftkraft* N	Gewicht g	Temperatur °C
M40017100B297U	43	31	6,9	6	1x M4x4,5	33	105	27	60
M40017200B297U	43	31	6,9	6	2x M4x4,5	52	146	28	60

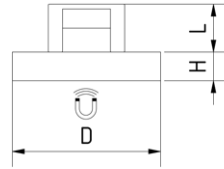
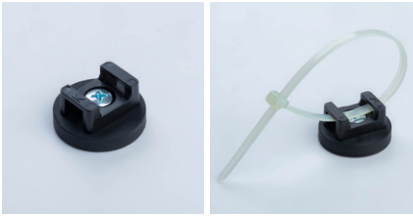
Flachgreifer aus NdFeB mit Innengewinde, rechteckig, schwarz gummiert



Artikelnummer	L mm	B mm	H mm	h mm	Gewinde M	Scherkraft* N	Haftkraft* N	Gewicht g	Temperatur °C
M17397000B975U	43	31	6,9	6	1x M4x4,5	45	105	27	60
M40004800B297N	43	31	6,9	6	2x M4x4,5	57	146	28	60

* Die Kräfte sind an einer ebenen polierten Platte aus Stahl (S235JR nach DIN 10 025) mit einer Stärke von 10 mm bei senkrechtem Abzug des Magneten bei Raumtemperatur bestimmt worden. Kleinere Risse im Magnetmaterial haben keinen Einfluss auf die Haftkraft. Abweichungen bis minus 10 % sind in Ausnahmefällen möglich. Bei den Angaben handelt es sich um Mindestwerte, die im Regelfall überschritten werden.

Flachgreifer aus NdFeB mit Kabelhalter, schwarz gummiert



Artikelnummer	D mm	H mm	L mm	Scherkraft* N	Haftkraft* N	Gewicht g	Temperatur °C
M40017300B299U	22	6,2	9,8	15	38	12	60
M40017400B299U	31	6,2	9,8	19	89	26	60
M40017500B299U	43	6,2	9,8	38	100	30	60

* Die Kräfte sind an einer ebenen polierten Platte aus Stahl (S235JR nach DIN 10 025) mit einer Stärke von 10 mm bei senkrechtem Abzug des Magneten bei Raumtemperatur bestimmt worden. Kleinere Risse im Magnetmaterial haben keinen Einfluss auf die Haftkraft. Abweichungen bis minus 10 % sind in Ausnahmefällen möglich. Bei den Angaben handelt es sich um Mindestwerte, die im Regelfall überschritten werden.

- ⇒ Sprechen Sie uns an, wenn Sie andere Abmessungen oder Ausführungen benötigen. Auf Anfrage sind weitere gummierte Flachgreifer ebenfalls kurzfristig lieferbar.
- ⇒ Neben unserem Standardprogramm bieten wir Ihnen zudem individuelle Lösungen an. Hierzu beraten wir Sie gerne.

Allgemeiner Hinweis

Die Aussagen sind in keiner Weise als Beratungsleistungen aufzufassen, sondern sind nur beschreibender Natur, ohne eigenschaftsbezogene Beschaffenheiten zu garantieren bzw. zuzusagen. Eine Haftung auf Grundlage der Aussagen in dieser Produktinformation ist, sofern nicht zwingende gesetzliche Haftungsbestände greifen, ausdrücklich ausgeschlossen. Alle Angaben nach bester Prüfung, jedoch ohne Gewähr. Technische Änderungen vorbehalten. Nachdruck, auch auszugsweise, nur mit ausdrücklicher Genehmigung der thyssenkrupp Magnettechnik.

 **Kontakt**

thyssenkrupp Magnettechnik
 Zweigniederlassung der thyssenkrupp Schulte GmbH
 Johanniskirchstr. 71
 45329 Essen
 T: 0800 624 6387 (aus Deutschland), +49 201 946161-558 (international)
 F: +49 201 946161-555
www.thyssenkrupp-magnettechnik.com
magnet@thyssenkrupp-materials.com