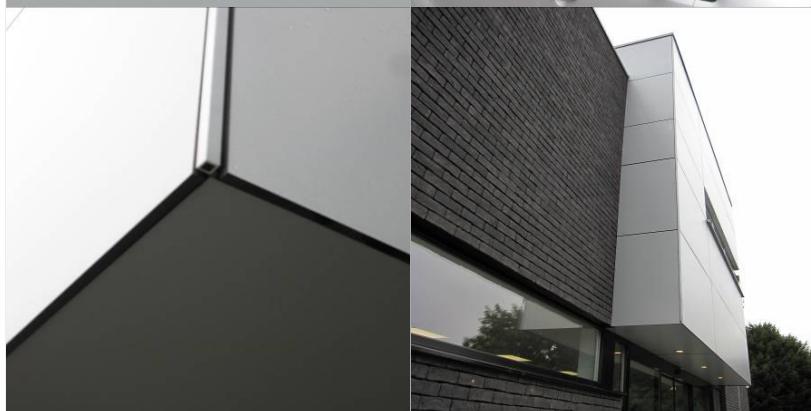


PROJET DE REFERENCE

REFERENTIEPROJECT

EXTERIEUR, TRESPA METEON APOTHEEK

Cauwerburg 130 B - 9140 Temse



KLEUREN / COLORIS

M51.0.1

UITVOERING / EXECUTION

TS200 Onzichtbare bevestiging met plaathaken op rails

ARCHITECT / ARCHITECTE

ARCH. PIETER DE MAEYER, B 9140 TEMSE

HOOFDAANNEMER / ENTREPRISE GENERALE

Bouwonderneming Troubleyn bvba, B Temse

PLAATSER / PLACEUR

DURV NV, B 9620 ZOTTEGEM

JAAR UITVOERING / ANNEE D'EXECUTION

2009

REFERENTIECODE / CODE DE REFERENCE

Trespa Belgium bvba/sprl H. van Veldekesingel 150 B. 19, 3500 Hasselt
Tel.: 0800 - 15501, Fax: 0800 - 15503, infobelgium@trespa.com, www.trespa.com
Grand Duché de Luxembourg, Tel.: +31 (0) 495 458 308

TRESPA®