

DELTA[®]-EXXTREM

**De maximale bescherming
bij zonnepanelen
of recuperatiepannen.**



Hoge UV- en temperatuurbestendige,
dampopen beschermingsbaan



- Plaatsing op kepers of dakbeschot
- Voor daken met zonnepanelen of met holle of oude Boomse pannen
- Nieuwbouw Renovatie

De beste oplossing bij gebruik van fotovoltaïsche- of zonnepanelen.



Buiten, onder panelen:

DELTA®-EXXTREM

Onder ingebouwde fotovoltaïsche panelen worden hogere eisen gesteld aan het onderdak dan onder klassieke dakbedekkingen.

DELTA®-EXXTREM beantwoordt aan deze eisen dankzij een hogere temperatuurbestendigheid (tot +120°C) en een hogere UV stabiliteit dan standaard dampopen onderdakfolies.

Buiten, onder holle pannen:

Holle pannen, of oude Boomse pannen worden veel toegepast in België en Nederland en bieden een historische meerwaarde aan het dak, maar daarnaast laten de pannen ook veel zonlicht door ter hoogte van de overlappingsen. Wanneer een klassiek onderdak blootstaat aan zonlicht gaat dit snel broos worden. De zwarte coating van DELTA®-EXXTREM is speciaal ontwikkeld tegen het insijpend zonlicht.

Binnen:

DELTA®-REFLEX PLUS

Reflecterend licht- en damp scherm. Biedt tot 10% meer energiebesparing. 100% Lucht- en dampdicht.

DELTA®-kwaliteits- en merkproducten uit eigen productie.

Extreme zekerheid bij de plaatsing van zonnepanelen, Boomse of holle pannen.

DELTA®-EXXTREM

Dubbele verkleving. Zeer sterk. Extreme b

Gebruik onder zonne- of fotovoltaïsche panelen.

■ Coating stabiel tot + 120 °C

■ Scheurvast niet-geweven PES-vlies dat bijdraagt tot de mechanische stabiliteit.

■ DELTA®-REFLEX PLUS

■ Dubbele, geïntegreerde kleefstrook.

Gebruik onder holle of Boomse pannen.

■ Zwarte acrylaatlaag die zorgt voor een hoge UV-bestendigheid.

■ DELTA®-REFLEX PLUS

■ Grotere stabiliteit dan standaardfolies dankzij een dikkere coating (300 g/m²).



Zekere plaatsing op dak en in gevel.



Plaatsing onder FV panelen.

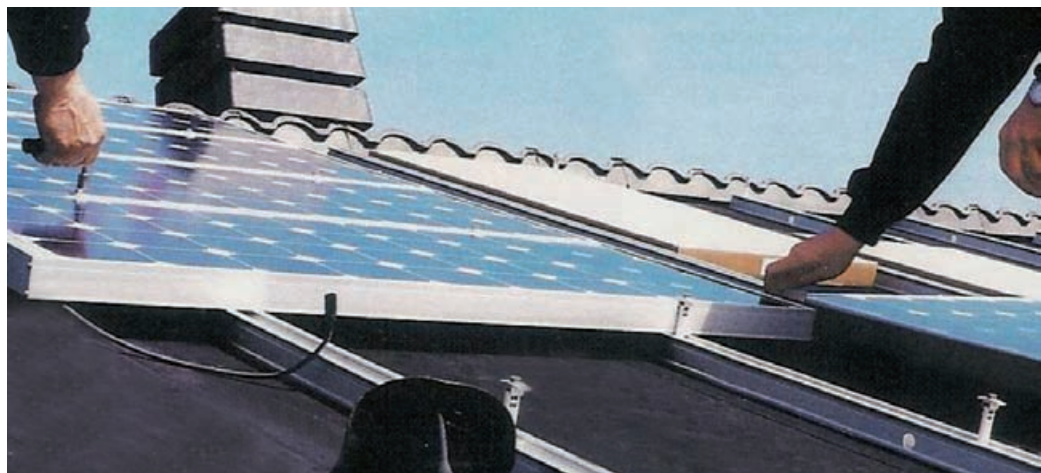


Optimaal bij plaatsing, onder holle of oude Boomse pannen.

estendigheid.

DELTA®-EXXTREM...

- ... is geschikt voor plaatsing onder geïntegreerde fotovoltaïsche of zonnepanelen.
- ... is te gebruiken onder Boomse of holle pannen*.
- ... heeft een hogere temperatuurbestendigheid tot +120°C door het gebruik van speciale materialen.
- ... is eenvoudig te verwerken.
- kan ook, bij renovatie, bovenop een bestaande onderdakfolie geplaatst worden.
- ... is dankzij zijn speciale beschermingslaag damp-open en regendicht.
- ... zorgt voor een winddichte laag bovenop het isolatiemateriaal dankzij de verkleefde overlappingsen. De regendichtheid ter hoogte van de overlappingsen is versterkt door de kleeftroken.
- ... is als een regenscherm op een dakbeschot te gebruiken of is als een onderdakfolie op een keperdak te gebruiken.



Plaatsing onder fotovoltaïsche panelen.



Plaatsing onder Boomse (holle) pannen.



* voor deze toepassing dient men extra maatregelen te treffen ter hoogte van de aansluitingen, konterlatten en overlappingsen, zoals het gebruik van DELTA®-NB 50 dichtingsband, DELTA®-THAN en DELTA®-PREN kleeftmassa.

Wij raden u het volgende systeem aan:

Aan de buitenzijde: ...

... de waterdichte, UV-gestabiliseerde universele beschermingsbaan DELTA®-EXXTREM als optimale onderlaag bij het gebruik van fotovoltaïsche- en zonnepanelen, alsook bij oude Boomse of holle pannen.

Aan de binnenzijde ...

... het lucht- en dampscherm DELTA®-REFLEX PLUS met geïntegreerde kleeftstrip. Energiebesparende folie bestaande uit een scheurvast 4-laags materiaal. Is warmtereflecterend en biedt bescherming tegen electrosmog.



Om het systeem perfect af te werken heeft Dörken geschikte toebehoren voorzien in zijn productengamma.

DELTA®-EXXTREM

Het belangrijkste in het kort:

Materiaal	scheurbestendig, speciaal PES-vlies met een diffusie-open, waterdichte beschermingslaag. Geïntegreerde dubbelzijdige kleefstrook.
Gebruik	onder zonnepanelen, onder Boomse of holle dakpannen
Brandklasse	brandklasse E, EN 13501-1
Scheurweerstand	ong. 370/270 N/5 cm volgens EN 12311-1
Waterdichtheid	waterdicht W1, EN 13859-1+2
S _D -waarde	ong. 0,03m
Temperatuurbestendigheid	-40°C tot +120 °C
Gewicht	ong. 300g/m ²
Rolgewicht	ong. 18kg
Afmetingen	40m x 1,5m

Algemeen raden wij, ongeacht de verschillende situaties van weersgesteldheid en UV-straling, een snelle bedekking van onze folie aan

DELTA®-Toebehoren voor DELTA®-EXXTREM .

Dörken maakt u het leven gemakkelijk.



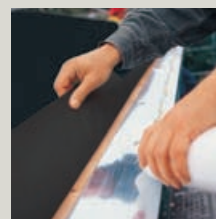
DELTA®-FLEXX-BAND

Rekbare kleef- en afdichtingsband voor aansluitingen en afwerkingen zowel binnen als buiten te gebruiken.



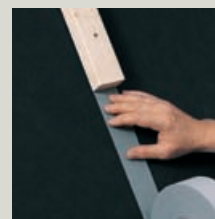
DELTA®-THAN

Duurzaam elastische lijm uit butylcaoutchouc.
Gebruik: buiten



DELTA®-PREN

Speciale thixotrope lijm voor de verkleving van overlappingsen.
Gebruik: buiten



DELTA®-NB 50

Geïmpregneerde polyurethaanschuim kleefband voor de afdichting tussen onderdak en pannenlatten.

DELTA®



DELTA®System ...

... voor de bouwheer:

« ... garandeert me correcte prijzen en juiste probleemoplossingen met kwalitatieve producten. »

... voor de bouwfirma:

« ... is een compleet systeem, zodat ik de wensen van de bouwheer kan vervullen. Beter kan niet. »

... voor de architect:

« ... biedt mij de zekerheid dat mijn plan voor het dak en de kelder met de juiste producten uitgevoerd wordt. »

DÖRKEN

N.V. Dörken Benelux S.A.
Brusselsesteenweg 483
B-1731 Zellik (Asse)
Tel.: 02 466 02 75
Fax: 02 466 87 35
info@doerken.be
www.doerken.be

Lid van de Dörken groep.

Voor meer informatie kan u steeds terecht op: www.doerken.be