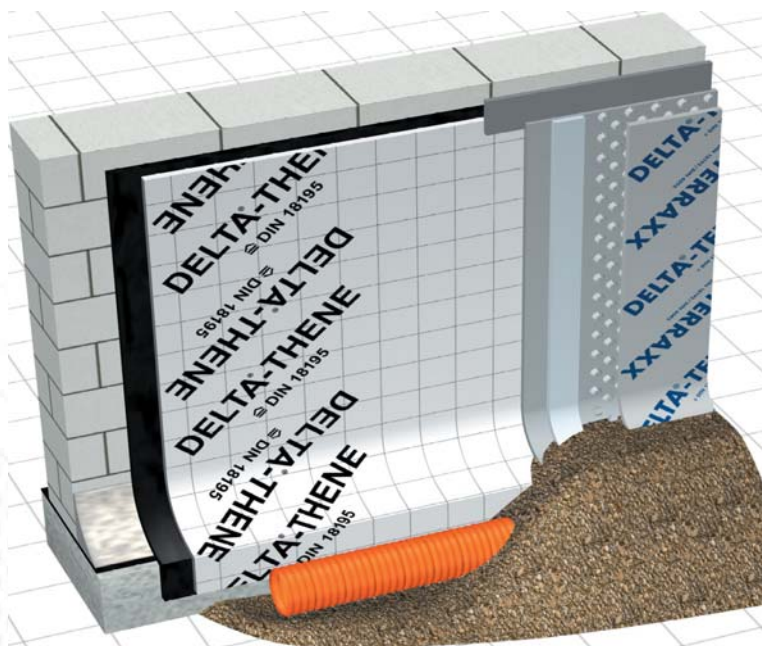


## Technische gegevens **DELTA<sup>®</sup>-THENE**



**Toepassing:** Koudklevende horizontale en verticale afdichting.

**Materiaal:** Combinatie van kruislaminaat speciale HDPE-folie en als kleef- en afdichtingslaag een bitumencaoutchouc

**Treksterkte (EN 12311-2):**  $\geq 200$  N/5 cm

**Nageldoorscheursterkte (EN 12310-1):**  $\geq 140$  N

**Schuifweerstand van de naden (EN 12317-1):**  $\geq 200$  N/5 cm

**Sd-waarde (EN 1931):** ong. 400 m

**Waterdichtheidstest (EN 1928) bij 2 kPa:** geslaagd

**Duurzaamheidstest veroudering (EN 1296):** geslaagd

**Plooibaarheid bij lage temperaturen (EN 1109):**  $\leq -30^{\circ}\text{C}$

**Brandklasse:** E-d2

**Verwerkingstemperatuur:**  $+5^{\circ}\text{C}$  tot  $+30^{\circ}\text{C}$

**Temperatuurbestendigheid:**  $-30^{\circ}\text{C}$  tot  $+80^{\circ}\text{C}$

**Gewicht:** ong.  $1600$  g/m<sup>2</sup>

**Rolafmetingen / Rolgewicht / Verpakking:** 1,0 m x 5 m / 8 kg / 40 rollen/europalette  
1,0 m x 20 m / 32 kg / 20 rollen/europalette

**Toebehoren:** DELTA<sup>®</sup>-THENE PRIMER, DELTA<sup>®</sup>-THENE-BAND T300, DELTA<sup>®</sup>-FLEXX-BAND

**Versie:** 03/2014