

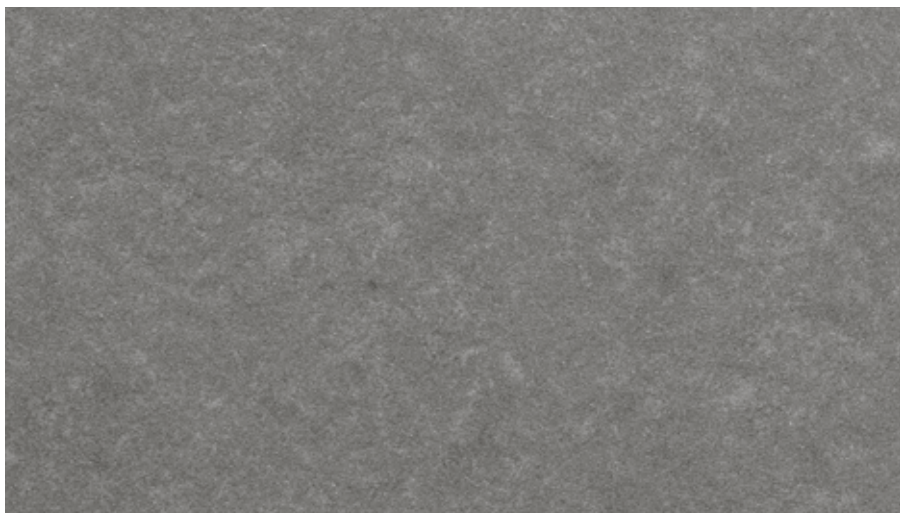
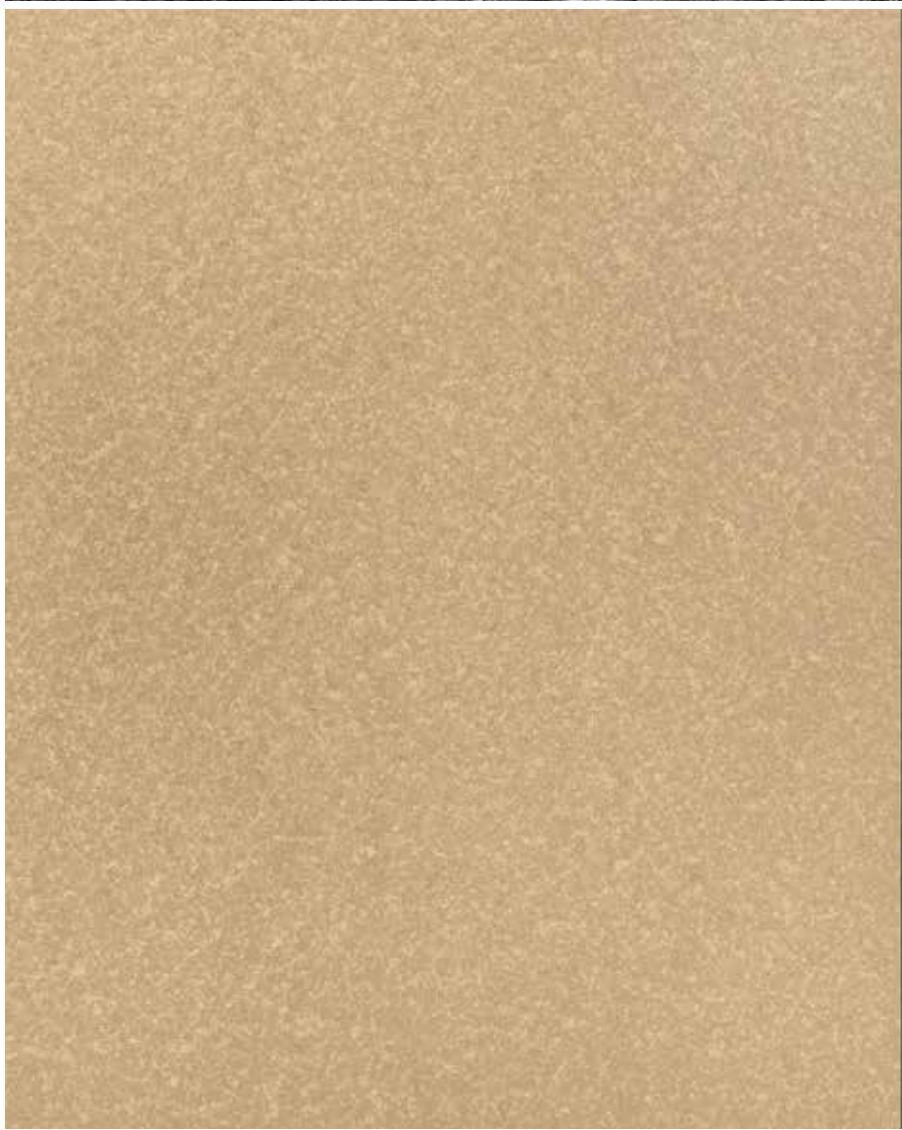
# Swisspearl® AVERA

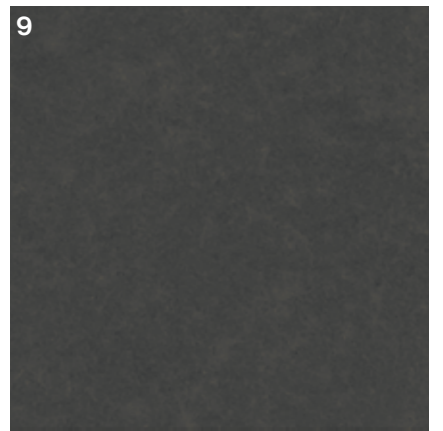
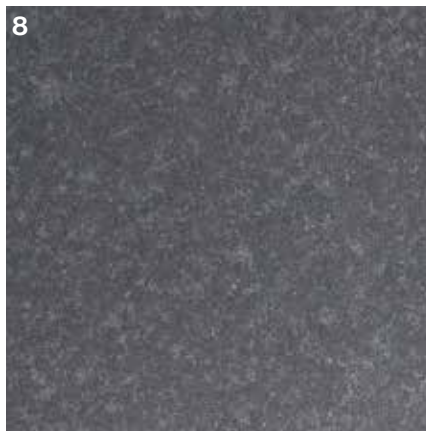
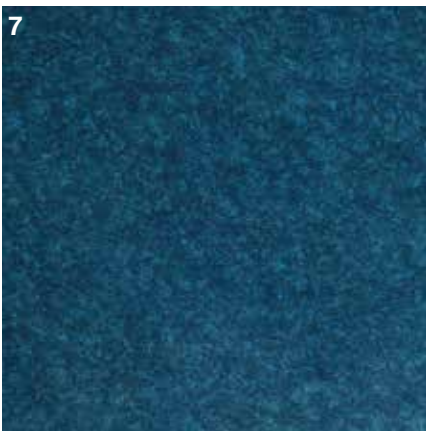
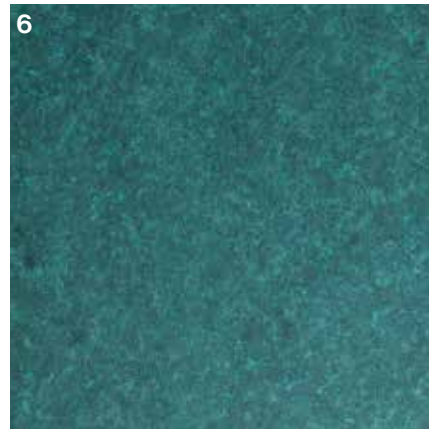
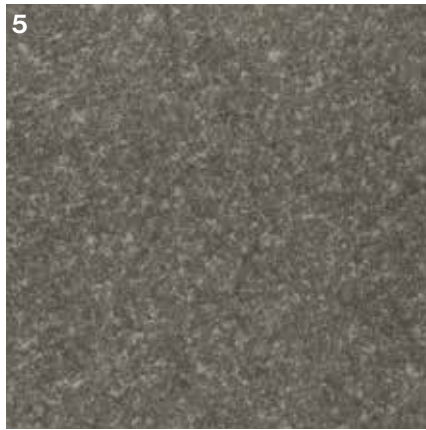
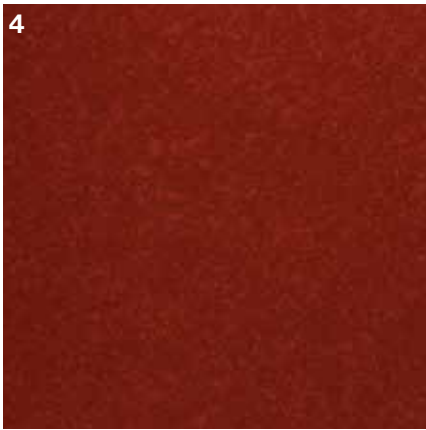
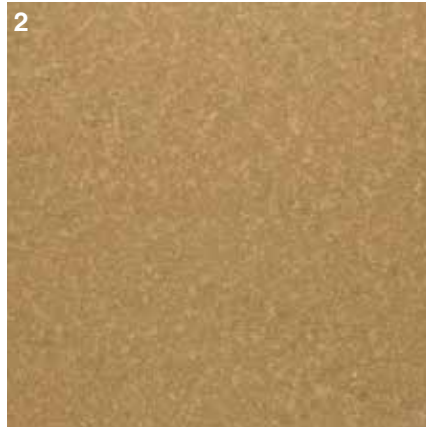
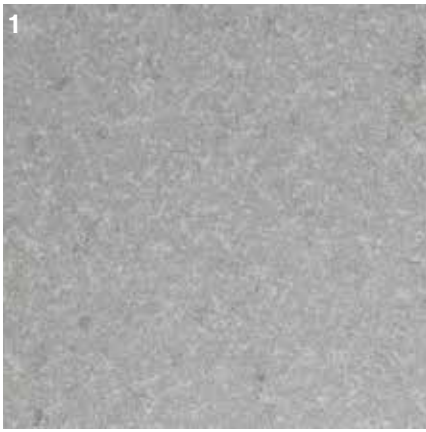
Ursprüngliche Materialität

# Authentische Natürlichkeit

Der dynamische Herstellungsprozess verleiht Swisspearl® AVERA seine unvergleichliche, natürliche Textur. Die Rohmaterialien werden im Prozess wie in einem reißenden Fluss vermengt und bilden dabei das ausgeprägt lebendige Oberflächenbild.

Swisspearl® AVERA ist unverfälschter Ausdruck dieses Vorgangs. Die daraus entstehende Variierung von Textur und Farbtonalität betont die Authentizität des mineralischen Werkstoffs zusätzlich. AVERA eröffnet überraschend neue Möglichkeiten für die ausdrucksstarke Fassadengestaltung.





---

<b>1</b>	AVERA AV 010
<b>2</b>	AVERA AV 000
<b>3</b>	AVERA AV 070
<b>4</b>	AVERA AV 030
<b>5</b>	AVERA AV 100
<b>6</b>	AVERA AV 050
<b>7</b>	AVERA AV 040
<b>8</b>	AVERA AV 060
<b>9</b>	AVERA AV 020

---

## Exklusives Sortiment

### **Farben**

AVERA ist in 8 ausgewählten Farbtönen erhältlich. Das Farbspektrum ist Resultat der spezifisch auf den Materialcharakter abgestimmten Durchfärbungen des Werkstoffs. Eine unsichtbare, hochwertige Beschichtung schützt die Platten vor Witterungseinflüssen und lässt die lebendige Optik und Haptik unverändert voll zur Geltung kommen.

### **Lebendige Oberflächenoptik**

Gewisse Unterschiede von Texturbild und Farbtonalität zwischen den einzelnen Platten sind natürlicher Bestandteil der Produktecharakteristik von Swisspearl® AVERA und unterstreichen auch im Fassadenbild die Lebendigkeit des Materialausdrucks.

### **Formate**

Die großformatigen Swisspearl® AVERA-Platten sind in zwei Formaten verfügbar.

Nutzmaß (unbesäumtes Maß):

3040 x 1220 x 8 mm (3070 x 1250 x 8)  
2500 x 1220 x 8 mm (2530 x 1250 x 8)

Die gedruckten Farben können die Originaloberflächen nur annähernd abbilden.

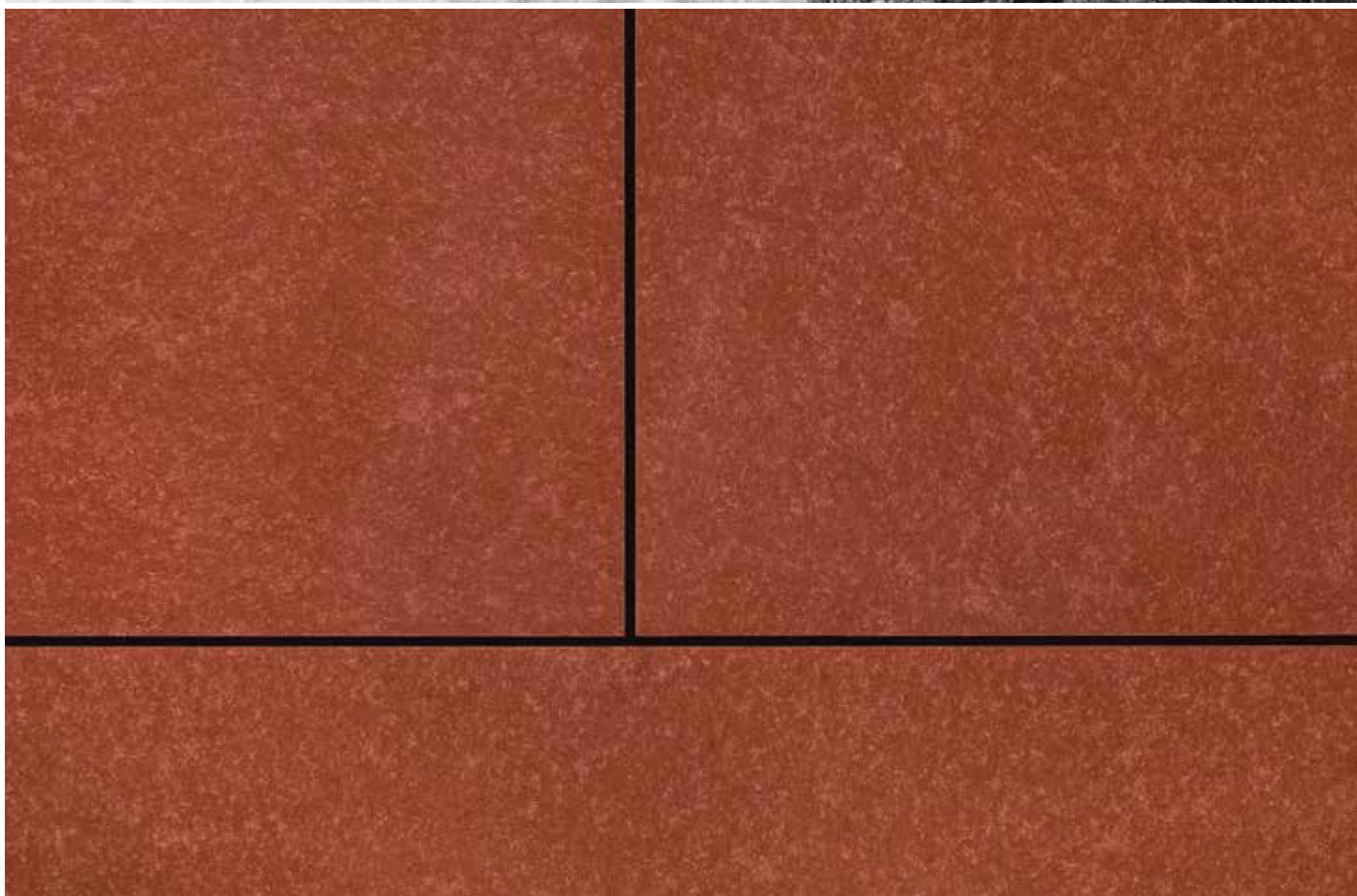
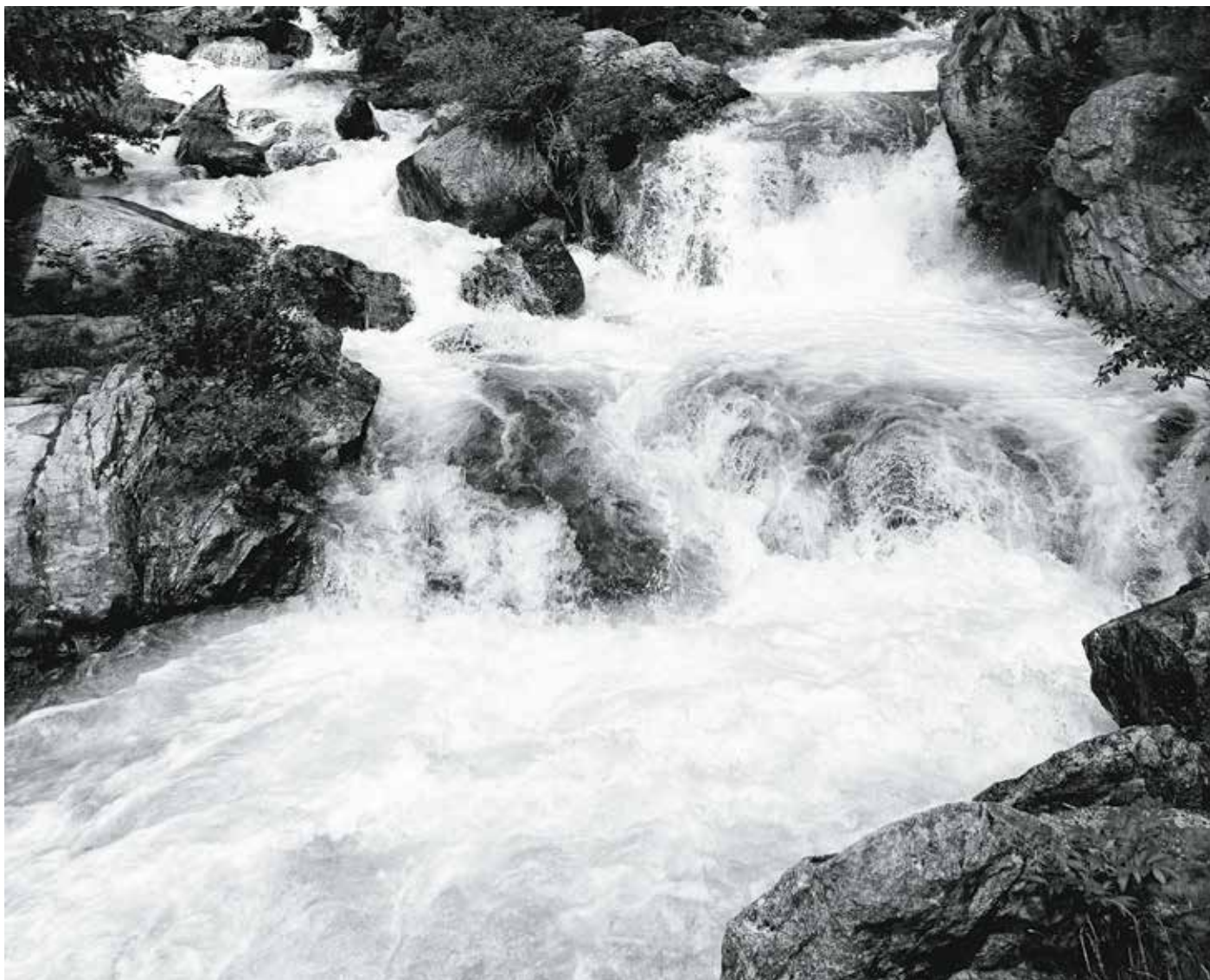
# Einsatz und Nutzung

## **Nachhaltig**

Neben dem einzigartigen Gestaltungsausdruck bieten die Swisspearl® AVERA-Platten auch einen äußerst zuverlässigen und langlebigen Schutz gegen jede Witterung. Da sie sehr beständig und wartungsfrei sind, sorgen sie dauerhaft für nachhaltige Wirtschaftlichkeit und Funktionssicherheit.

## **Planung und Ausführung**

Die Swisspearl® AVERA-Platten werden nach dem bauphysikalisch optimalen Prinzip der vorgehängten, hinterlüfteten Fassade angewendet. Die Verlegung erfolgt nach bewährter Technik. Detaillierte Angaben zu Planung und Ausführung finden Sie in den technischen Dokumentationen unter [www.swisspearl.de](http://www.swisspearl.de)



**Swisspearl Deutschland GmbH**  
FeringasträÙe 6  
DE-85774 München/Unterföhring  
T: +49 89 99 216 156  
F: +49 89 99 216 200

[info@swisspearl.de](mailto:info@swisspearl.de)  
[www.swisspearl.de](http://www.swisspearl.de)